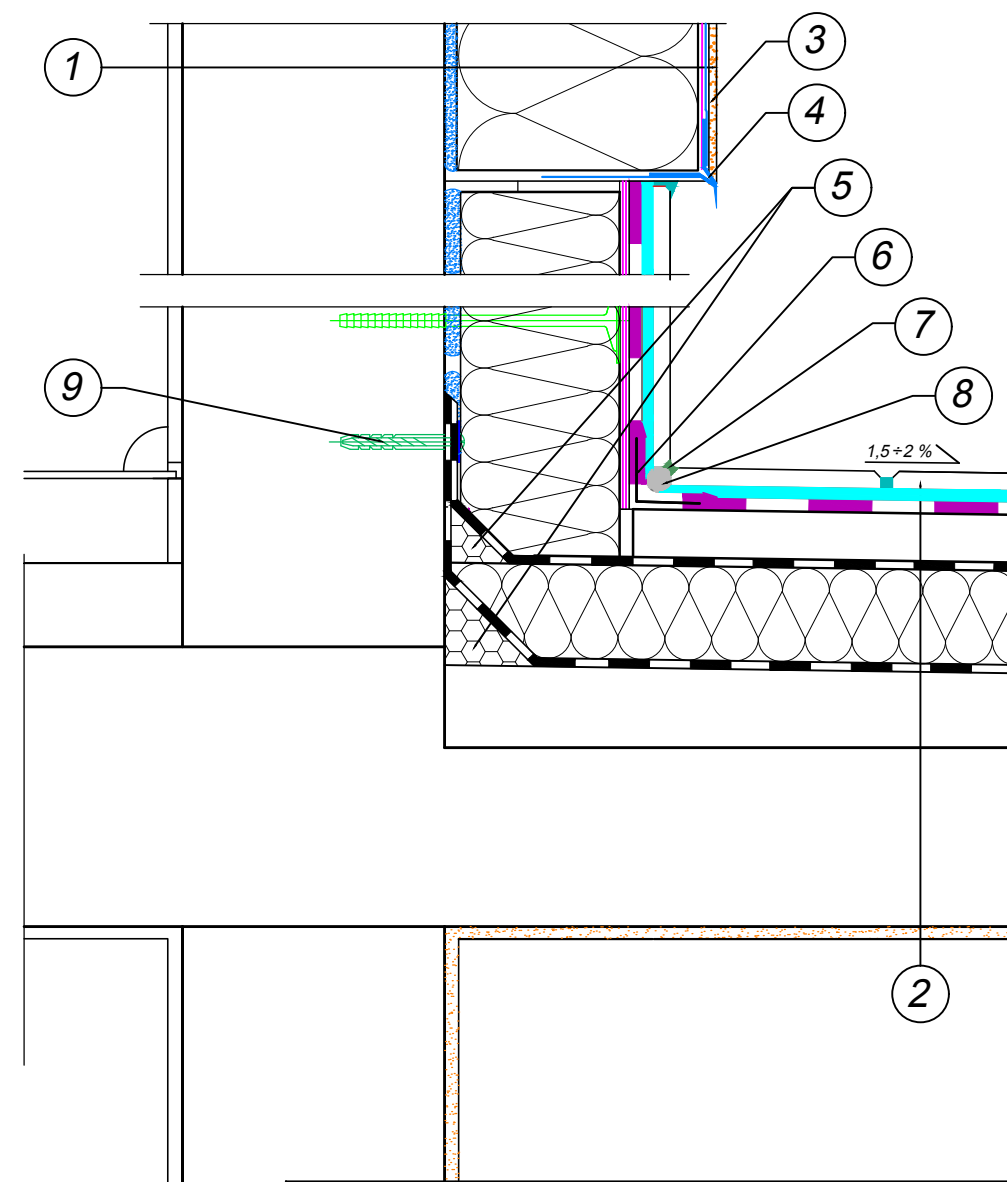


1. Istn. płyta tarasowa/strop nad garażem gr. ok 30cm
2. Taśma ATLAS HYDROBAND 3G
3. SZNUR DYLAACYJNY ATLAS
4. Silikon ATLAS ARTIS
5. Profil okapowo-rynnowy ATLAS 150
6. Ściana garażu ok. 20cm

Nr. 5.4 Taras nad pomieszczeniem ogrzewanym - strefa okapu z wykorzystaniem profilu okapowego ATLAS 150



1. Istniejąca ściana z proj.ociepleniem o gr. 16cm
2. Istn. płyta tarasowa/strop nad garażem gr. ok 30cm
proj.warstwa spadkowa 1,5-2%
proj.izolacja przeciwwilgociowa
proj.ocieplenie styropianem EPS gr. 5cm.
proj.izolacja przeciwwilgociowa
proj.wylewka betonowa 4cm.
3. Uzupełnienie i naprawa uszkodzeń w istniejącej wyprawie
4. Profil okapnikowy ATLAS
5. Listwa narożna ze styropianu
6. Taśma uszczelniająca ATLAS HYDROBAND 3G
7. Silikon ATLAS ARTIS
8. SZNUR DYLAACYJNY ATLAS
9. Mocowanie mechaniczne warstw hydroizolacji

Nr. 5.12 Remont płyty tarasu nad pomieszczeniem ogrzewanym - połączenie płyty tarasu z istniejącą ścianą

TOMASZ KWAŚNIEWSKI PROJEKTOWANIE ARCHITEKTONICZNE

55-200 Oława, ul. W. Lutosławskiego 10/12 tel. 691 706 774 e-mail: tomaszkwasniewski@wp.pl

OBIEKT: ADRES BUDOWY:	BUDYNEK KOMUNALNY Ul. Oleandry 9, 55-200 Oława dz. nr 39, AM-21, obręb Oława, jedn. ewid. Oława	DATA: 12.2016r.	SKALA: .
INWESTOR:	Gmina Miasto Oława pl. Zamkowy 15, 55-200 Oława	BRANŻA: ARCH	INDEX: 103
TYTUŁ RYSUNKU:	REMONT PŁYTY TARASU ROZWIĄZANIE SYSTEMOWE ATLAS -PROJEKT	STADIUM: PB	NR RYSUNKU: 12/A
BRANŻA: PROJEKTANT ARCHITEKTURA	PROJEKTANT/SPRAWDZAJĄCY: mgr inż. arch TOMASZ KWAŚNIEWSKI	NR UPRAWNIEN: 20/02 DOIA	PODPIS:
SPRAWDZAJĄCY ARCHITEKTURA	mgr inż. arch JAROSŁAW CIURKO	06/DSOKK/2016	
OPRACOWANIE ARCHITEKTURA	mgr inż. arch. PAULINA WINDYSZ	-	-
PROJEKTANT KONSTRUKCJE	mgr inż. RADOŚLAW TATKO	130/DOŚ/04	
SPRAWDZAJĄCY KONSTRUKCJE	mgr inż. TOMASZ WALCZAK	63/DOŚ/06	
OPRACOWANIE KONSTRUKCJE	mgr inż. JACEK BALIŃSKI	-	-