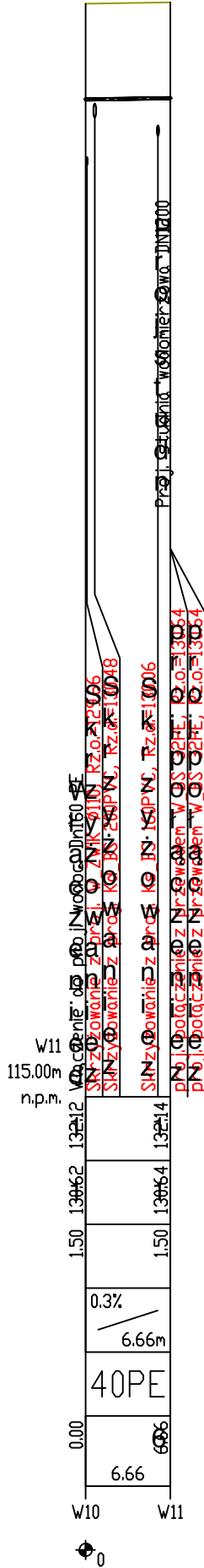
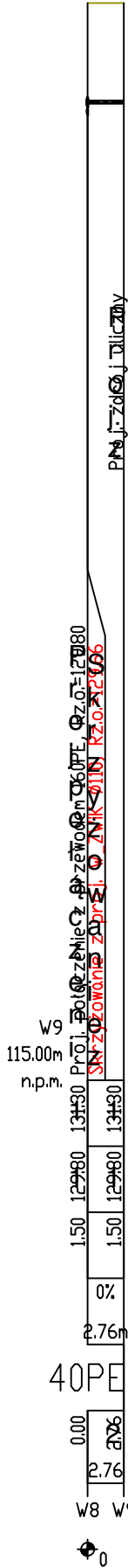
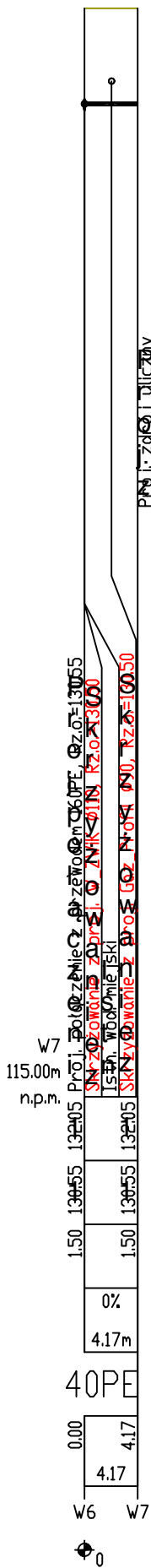
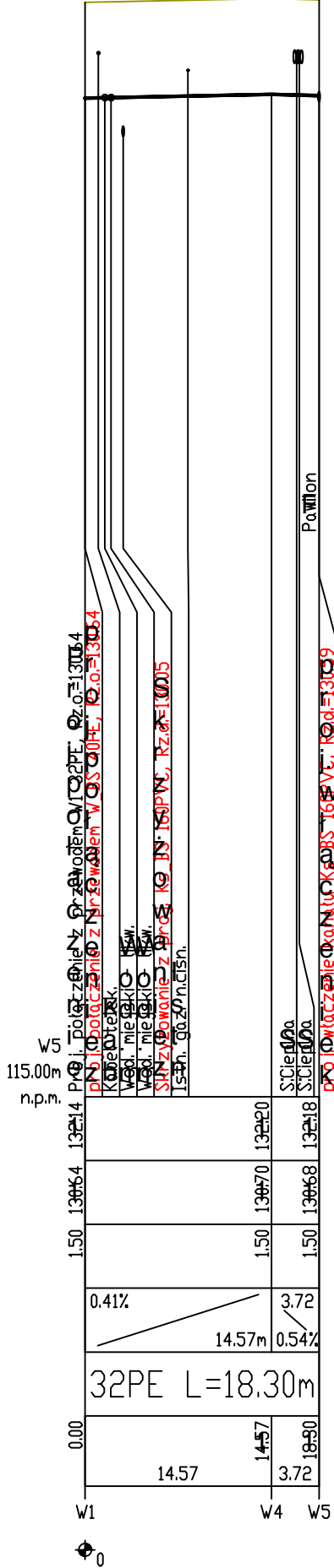
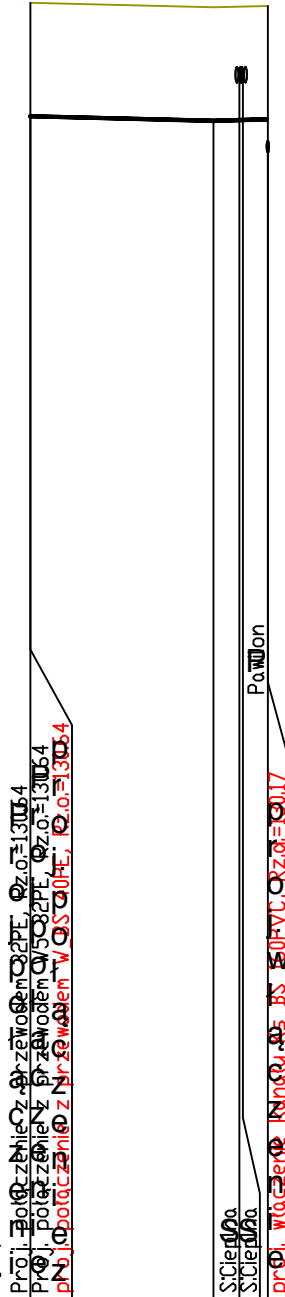
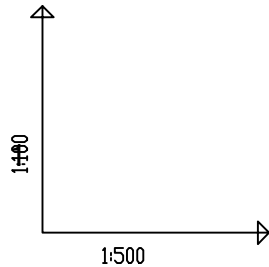


DZNAZENIE PROFILU:  
POZIOM PORÓWNAWCZY

RZĘDNA TERENU ISTN.		13214	13214	13208	13210
RZĘDNA OSI PRZEWODU		13064	13064	13068	13060
ZAKŁĘBIENIE OSI PRZEWODU	1.50			1.50	1.50
SPADKI, DŁUGOŚCI		0.5%	12.11m	0.56%	3.59
ŚREDNICA, MATERIAŁ			32PE L=15.70m		
ODLEGŁOŚCI	0.00	12.11	14.11	3.59	15.70
HEKTOMETRY		W1	W2	W3	



STANISŁAWSKI

Jerzy Stanisławski

Siedziba: ul. Polna 28, 63-760 Zduny, tel. 0 62 72 15 694, fax: 0 62 72 15 795  
Pracownia: ul. Ciepła 15a/27, 50-524 Wrocław, tel./fax: 0 71 78 28 794  
NIP: 621-000-19-77; REGON: 250522319

projekt:

Przebudowa nawierzchni śródmieścia wraz z oświetleniem, przebudowa nawierzchni śródmieścia wraz z oświetleniem, odwodnieniem oraz elementami małej architektury dla zapewnienia równowagi i mobilności miejskiej w rejonie Rynku w ramach rewitalizacji miasta Olawy, dz. nr 67, jednostka ewidencyjna: Olawa, obręb: Olawa 021501-1.0003

projektant:

mgr inż. Paweł Tkaczyński, upr. nr OPL/0240/POOS/06

sprawdzający:

mgr inż. Leszek Preisnar, upr. nr 47/77/www

temat rysunku:

Przyłącza wodociągowe - profile podłużne

branża:

inst. sanitarne

data:

maj 2016

stadium

PW

skala:

1:100/500

nr rys:

S-04